



การไฟฟ้าส่วนภูมิภาค
PROVINCIAL ELECTRICITY AUTHORITY

ส่งทางสารบรรณอิเล็กทรอนิกส์
วันที่ ๕ ก.ย. ๒๕๖๒

วิทยุขอตัดไฟ

เลขที่ ก.๓.สค.(ปบ.) ๕๕๑๐ /๒๕๖๒
ชื่อผู้รับ นายภัคพงษ์ วงษ์พันธ์ุทา
ชื่อผู้ส่ง นายคณิต สุมโนธรรม

วันที่ ๕ ก.ย. ๒๕๖๒
ตำแหน่ง อภ.ปบ.(ก.๓)
ตำแหน่ง ผจก.ภฟจ.สค.ชั้น๑

ด้วยการไฟฟ้า จ.สมุทรสาคร จะขอตัดไฟเพื่อปฏิบัติงาน ย้ายแนวระบบสายส่ง ๑๑๕ เควี และ ระบนงัวหน่วย

ตามแผนผังสังเขปแนบ จำนวน ๔ แผ่น ดังนี้

ที่	พิดเดอร์	วัน/เดือน/ปี	ตั้งแต่เวลา	ถึงเวลา	ลักษณะงานที่ปฏิบัติ และบริเวณที่ปฏิบัติงาน	จาก	ถึง	ผู้ควบคุมงาน
๑	SMB๐๓	๑๕ ก.ย. ๖๒	๐๘.๐๐ น.	๑๗.๐๐ น.	ย้ายแนวระบบสายส่งและ ระบบจำหน่าย บริเวณ ตั้งแต่หน้า บ.อันทามัน ถึง ตรงข้ามแยกบ้านแพ้ว	SMB๓S-๐๕ ปากทางเข้า บ.อันทามัน	SMB๓S-๐๓ ปากทางเข้า บางกระเจ้า	นายนพพร ฉัตรภิญญา คุปต์ โทร ๐๘-๕๑๗๙-๗๙๐๑
๒	SMB๐๓	๑๕ ก.ย. ๖๒	๐๘.๐๐ น.	๑๗.๐๐ น.		SMB๓S-๐๕ ปากทางเข้า บ.อันทามัน	SMB๓S-๐๔	
๓	SMB๐๘	๑๕ ก.ย. ๖๒	๐๘.๐๐ น.	๑๗.๐๐ น.		SMB๘S-๐๕ หน้าบ้มี ปตท.	SMB๘S-๐๗ ปากทางวัดบาง สีคต	
๔	SMB๐๘	๑๕ ก.ย. ๖๒	๐๘.๐๐ น.	๑๗.๐๐ น.		SMB๘S-๐๕ หน้าบ้มี ปตท.	SMB๘S-๐๔	
๕	SMB๑๓	๑๕ ก.ย. ๖๒	๐๘.๐๐ น.	๑๗.๐๐ น.		SMB๑๓S-๐๑	SMB๑๓S-๐๒ ปากทางวัดบาง สีคต	
๖	๑๑๕ เควี	๑๕ ก.ย. ๖๒	๐๗.๐๐ น. ๑๗.๐๐ น.	๐๘.๐๐ น. ๑๘.๐๐ น.		SME๒YS-๐๗ ตรงข้ามวัดบางตะ คอย	จุดปลดสายโดยวิธี ฮอทไลน์กระเช้า ระบบ ๑๑๕ เควี ต้นที่ ๒๖๖	บ.เอเชีย คราฟเปเปอร์ ให้ดับไฟเพื่อปลดและ เชื่อมสาย ๒ ช่วงเวลา ต้นที่ ๒๖๖

พื้นที่ที่มีผู้ใช้ไฟได้รับผลกระทบ(ไฟดับ) บริเวณ ตั้งแต่หน้า บ. อันทามัน ถึง ฟังตรงข้ามแยกบ้านแพ้ว

ผู้ประสานงานการดับไฟ ชื่อ นายอำนาจ เทียนทอง ตำแหน่ง หล.ปบ โทร ๐๘-๑๘๘๕-๕๒๖๐

พื้นที่ ที่ขอตัดไฟปฏิบัติงานมีสายเคเบิลใยแก้วนำแสงของ กฟภ. (หากมีโอกาสชำรุด ผศส.กรส(ก.๓) จะไปตรวจสอบก่อนปฏิบัติงาน)

๑. มีสายเคเบิลใยแก้วนำแสง ๑.๑ มีโอกาสชำรุด ๑.๒ ไม่มีโอกาสชำรุด
๒. ไม่มีสายเคเบิลใยแก้วนำแสง

ลงชื่อ

(นายคณิต สุมโนธรรม)

ตำแหน่ง ผจก.ภฟจ.สค.ชั้น๑

สำหรับแผนควบคุมการจ่ายไฟ (ผคฟ.) กฟผ.๓

เรียน อก.ปป.(ก.๓)

ผคฟ. พิจารณาแล้วเห็นควร

อนุมัติให้ดับไฟตามคำขอข้อ..... ฟีดเดอร์..... จาก..... ถึง.....
ในวันที่..... ตั้งแต่เวลา..... น. ถึง..... น. ตามใบสั่งทำสวิตซ์ซึ่งเลขที่.....

อนุมัติให้ดับไฟตามคำขอข้อ..... ฟีดเดอร์..... จาก..... ถึง.....
ในวันที่..... ตั้งแต่เวลา..... น. ถึง..... น. ตามใบสั่งทำสวิตซ์ซึ่งเลขที่.....

อนุมัติให้ดับไฟตามคำขอข้อ..... ฟีดเดอร์..... จาก..... ถึง.....
ในวันที่..... ตั้งแต่เวลา..... น. ถึง..... น. ตามใบสั่งทำสวิตซ์ซึ่งเลขที่.....

อนุมัติให้ดับไฟตามคำขอข้อ..... ฟีดเดอร์..... จาก..... ถึง.....
ในวันที่..... ตั้งแต่เวลา..... น. ถึง..... น. ตามใบสั่งทำสวิตซ์ซึ่งเลขที่.....

อนุมัติให้ดับไฟตามคำขอข้อ..... ฟีดเดอร์..... จาก..... ถึง.....
ในวันที่..... ตั้งแต่เวลา..... น. ถึง..... น. ตามใบสั่งทำสวิตซ์ซึ่งเลขที่.....

พนักงานศูนย์ฯ นาย..... ประสานงานการขอดับไฟกับ.....

(.....)

สำหรับผู้อนุมัติ

ที่ ก.๓ กปป.(คฟ.)

เรียน ผจก.

อก.วว.(ก.๓)

อนุมัติ และแจ้ง จป. เพื่อตรวจสอบความปลอดภัย,
พร้อมทั้งลงข้อมูลแจ้งแผนดับไฟลงใน www.pea.co.th

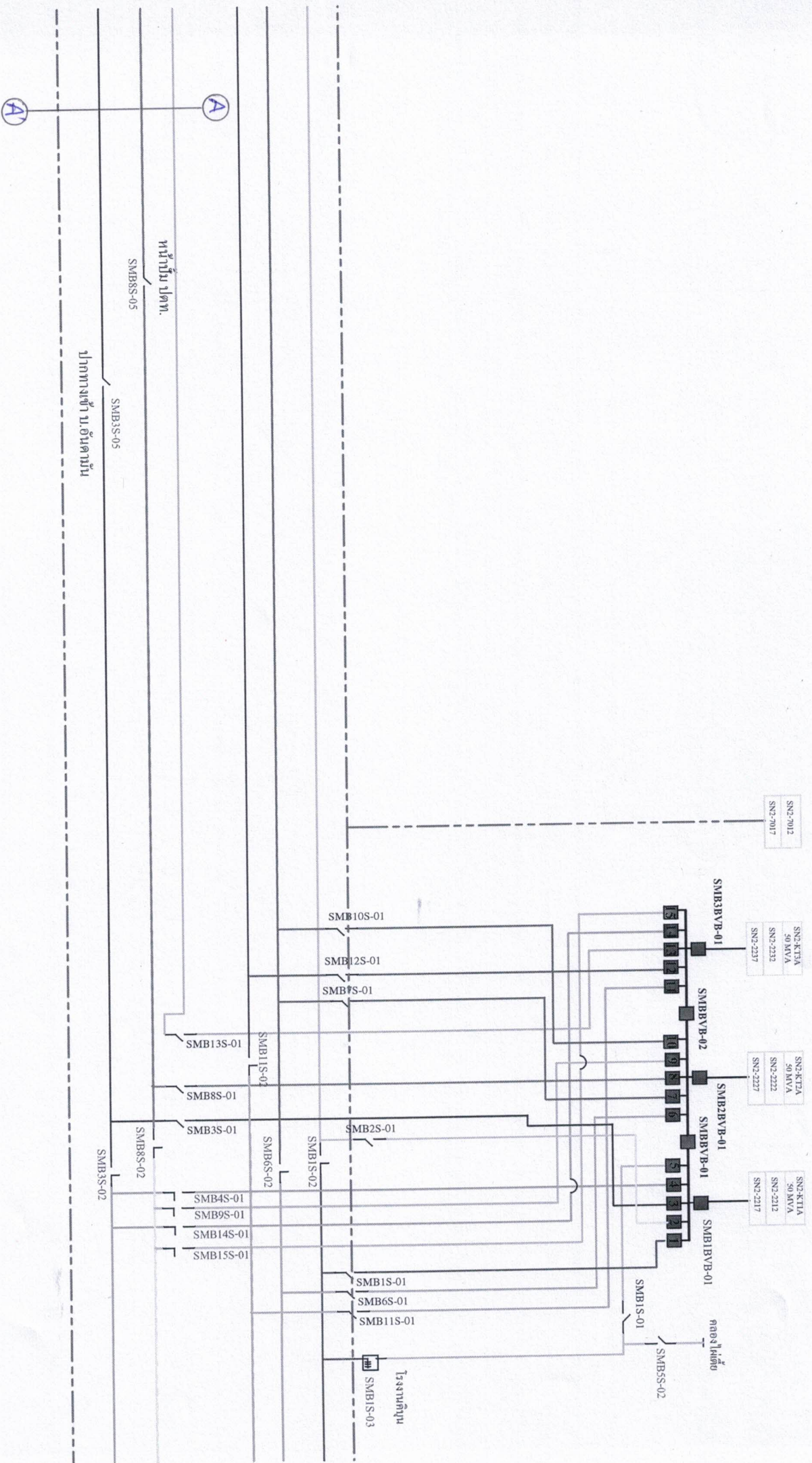
ขั้นตอนการสวิตซ์ซึ่ง..... แผ่น

แผนผังแนบ..... แผ่น

ผจฟ.....(สถานี.....)

เพื่อทราบ และจัดพนักงานเข้าปฏิบัติงานร่วมกับศูนย์
นครปฐม ตั้งแต่เวลา.....น.เป็นต้นไป จนกว่างานจะแล้วเสร็จ

โครงการ: การปรับปรุงระบบไฟฟ้า



A

A

หน้าชั้น ๒๓๓

SMBSS-05

SMBSS-05

ปากทางเข้า บ.ต้นตอ

SMBSS-02

SMB8S-02

SMB3S-01

SMB8S-01

SMB13S-01

SMB11S-01

SMB7S-01

SMB12S-01

SMB10S-01

SMB2S-01

SMB1S-01

SMB6S-01

SMB11S-01

SMB4S-01

SMB9S-01

SMB14S-01

SMB15S-01

SMB1S-03

33KV/10KV

SMBSS-02

SMB1BYB-01

SMB2BYB-01

SMBBYB-02

SMB3BYB-01

SN2-2012

SN2-2017

SN2-KT1A

50 MVA

SN2-2212

SN2-2217

SN2-KT1A

50 MVA

SN2-2212

SN2-2217

SN2-KT1A

50 MVA

SN2-2212

SN2-2217

SN2-KT1A

50 MVA

SN2-2212

SN2-2217

SN2-KT1A

50 MVA

SN2-2212

SN2-2217

SN2-KT1A

50 MVA

SN2-2212

SN2-2217

SN2-KT1A

50 MVA

SN2-2212

SN2-2217

SN2-KT1A

50 MVA

SN2-2212

SN2-2217

SN2-KT1A

50 MVA

SN2-2212

SN2-2217

SN2-KT1A

50 MVA

SN2-2212

SN2-2217

SN2-KT1A

50 MVA

SN2-2212

SN2-2217

SN2-KT1A

50 MVA

SN2-2212

SN2-2217

SN2-KT1A

50 MVA

SN2-2212

SN2-2217

SN2-KT1A

50 MVA

SN2-2212

SN2-2217

SN2-KT1A

50 MVA

SN2-2212

SN2-2217

SN2-KT1A

50 MVA

SN2-2212

SN2-2217

SN2-KT1A

50 MVA

SN2-2212

SN2-2217

SN2-KT1A

50 MVA

SN2-2212

SN2-2217

SN2-KT1A

50 MVA

SN2-2212

SN2-2217

SN2-KT1A

50 MVA

SN2-2212

SN2-2217

SN2-KT1A

50 MVA

SN2-2212

SN2-2217

SN2-KT1A

50 MVA

SN2-2212

SN2-2217

SN2-KT1A

50 MVA

SN2-2212

SN2-2217

SN2-KT1A

50 MVA

SN2-2212

SN2-2217

SN2-KT1A

50 MVA

SN2-2212

SN2-2217

SN2-KT1A

50 MVA

SN2-2212

SN2-2217

SN2-KT1A

50 MVA

SN2-2212

SN2-2217

SN2-KT1A

50 MVA

SN2-2212

SN2-2217

SN2-KT1A

50 MVA

SN2-2212

SN2-2217

SN2-KT1A

50 MVA

SN2-2212

SN2-2217

SN2-KT1A

50 MVA

SN2-2212

SN2-2217

SN2-KT1A

50 MVA

SN2-2212

SN2-2217

SN2-KT1A

50 MVA

SN2-2212

SN2-2217

SN2-KT1A

50 MVA

SN2-2212

SN2-2217

SN2-KT1A

50 MVA

SN2-2212

SN2-2217

SN2-KT1A

50 MVA

SN2-2212

SN2-2217

SN2-KT1A

50 MVA

SN2-2212

SN2-2217

SN2-KT1A

50 MVA

SN2-2212

SN2-2217

SN2-KT1A

50 MVA

SN2-2212

SN2-2217

SN2-KT1A

50 MVA

SN2-2212

SN2-2217

SN2-KT1A

50 MVA

SN2-2212

SN2-2217

SN2-KT1A

50 MVA

SN2-2212

SN2-2217

SN2-KT1A

50 MVA

SN2-2212

SN2-2217

SN2-KT1A

50 MVA

SN2-2212

SN2-2217

SN2-KT1A

50 MVA

SN2-2212

SN2-2217

SN2-KT1A

50 MVA

SN2-2212

SN2-2217

SN2-KT1A

50 MVA

SN2-2212

SN2-2217

SN2-KT1A

50 MVA

SN2-2212

SN2-2217

SN2-KT1A

50 MVA

SN2-2212

SN2-2217

SN2-KT1A

50 MVA

SN2-2212

SN2-2217

SN2-KT1A

50 MVA

SN2-2212

SN2-2217

SN2-KT1A

50 MVA

SN2-2212

SN2-2217

SN2-KT1A

50 MVA

SN2-2212

SN2-2217

SN2-KT1A

50 MVA

SN2-2212

SN2-2217

SN2-KT1A

50 MVA

SN2-2212

SN2-2217

SN2-KT1A

50 MVA

SN2-2212

SN2-2217

SN2-KT1A

50 MVA

SN2-2212

SN2-2217

SN2-KT1A

50 MVA

SN2-2212

SN2-2217

SN2-KT1A

50 MVA

SN2-2212

SN2-2217

SN2-KT1A

50 MVA

SN2-2212

SN2-2217

SN2-KT1A

50 MVA

SN2-2212

SN2-2217

SN2-KT1A

50 MVA

SN2-2212

SN2-2217

SN2-KT1A

50 MVA

SN2-2212

SN2-2217

SN2-KT1A

50 MVA

SN2-2212

SN2-2217

SN2-KT1A

50 MVA

SN2-2212

SN2-2217

SN2-KT1A

50 MVA

SN2-2212

SN2-2217

SN2-KT1A

50 MVA

SN2-2212

SN2-2217

SN2-KT1A

50 MVA

SN2-2212

SN2-2217

SN2-KT1A

50 MVA

SN2-2212

